

nuvole

designcollection



bee Italian dal 1874



---

nuvole

designcollection

---



CUCINA

kitchens  
cuisine  
küche  
cocina



BAGNO

bathrooms  
salle de bain  
bad  
cuarto de baño

---





L. CUMULINZ | NUVOLE G | NUVOLE N | NUVOLE 33G

nuvole



NUVOLE | L.CUMULINI2

nuvole









nuvole

NUVOLER







NUVOLE B | NUVOLE O | NUVOLE 33B | POPPY 3

nuvole





NUVOLE B | NUVOLE 33B | POPPY 3

nuvole







nuvole

L.CONTRAILS LV | L.NUVOLE LV | NUVOLE G | NUVOLE LV | NUVOLE W | NUVOLE 336









LOTUS 3 | NUVOLE N | NUVOLE W | NUVOLE 33W

nuvole





nuvole

LOTUS 3 | NUVOLE N | NUVOLE W | NUVOLE 33W









L. VENTO V MIX | NUVOLE B | NUVOLE T | NUVOLE V | NUVOLE 33B

nuvole







nuvole

L.VENTO V MIX | NUVOLE B | NUVOLE T



## destinazione d'uso

suggested applications / destination / anwendungsbereich / lugar de empleo



BAGNO

bathrooms  
salle de bain  
bad  
cuarto de baño



CUCINA

kitchens  
cuisine  
küche  
cocina

## indicazione d'uso

suggested applications / indication d'utilisation / anwendungsbereich / forma de empleo



PAVIMENTO

floor tiles  
sol  
boden  
piso



RIVESTIMENTO

wall tiles  
revêtement  
wand  
revestimiento

## finitura superficiale

finishes / finition de la surface / oberfläche / acabado superficial



NATURALE

natural  
naturel  
natur  
matt

## bordo

edge / bord / rand / borde



DRITTO

straight  
droit  
gerade  
derecho

## stonalizzazione

shade variation / variation de nuances / schattierung / destonalización



V1

## NUVOLE B



12,5x33,3  
4.9"x13.1"



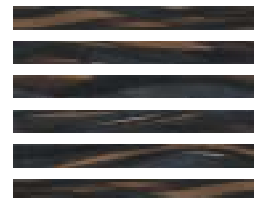
NUVOLE B

LBN NUVOLE B  
1,5x33,3 - 0.6"x13.1"

L.NUVOLE B  
2x33,3 - 0.8"x13.1"

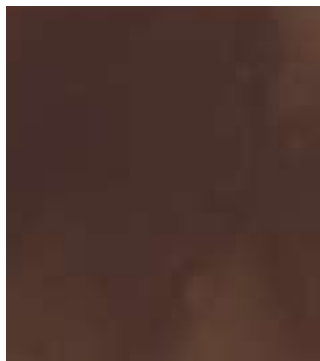


POPPY 3  
12,5x33,3 - 4.9"x13.1"



LVENTO T MIX  
3x33,3 - 1.2"x13.1"

## NUVOLE T



12,5x33,3  
4.9"x13.1"



NUVOLE T

LBN NUVOLE T  
1,5x33,3 - 0.6"x13.1"

L.NUVOLE T  
2x33,3 - 0.8"x13.1"



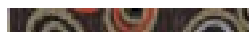
L.STRATI T2  
12,5x33,3 - 4.9"x13.1"



L.STRATI T1  
2x33,3 - 0.8"x13.1"



L.CUMULI T2  
12,5x33,3 - 4.9"x13.1"



L.CUMULI T1  
3,5x33,3 - 1.4"x13.1"



L.NEMBI T  
3,5x33,3 - 1.4"x13.1"



LVENTO T MIX  
3x33,3 - 1.2"x13.1"

## NUVOLE O



12,5x33,3  
4.9"x13.1"



NUVOLE O

LBN NUVOLE O  
1,5x33,3 - 0.6"x13.1"

L.NUVOLE O  
2x33,3 - 0.8"x13.1"



L.NUBI O  
2x33,3 - 0.8"x13.1"



L.CONTRAILS O  
12,5x33,3 - 4.9"x13.1"



L.CIRRI O2  
5x33,3 - 2"x13.1"



L.CIRRI O1  
3x33,3 - 1.2"x13.1"



LVENTO O MIX  
3x33,3 - 1.2"x13.1"

## NUVOLE LV



12,5x33,3  
4.9"x13.1"



NUVOLE LV



LBN NUVOLE LV  
1,5x33,3 - 0.6"x13.1"



L.NUVOLE LV  
2x33,3 - 0.8"x13.1"



L.CONTRAILS LV  
12,5x33,3 - 4.9"x13.1"



L.CIRRI LV2  
5x33,3 - 2"x13.1"



L.CIRRI LV1  
3x33,3 - 1.2"x13.1"



NINPHA 2  
12,5x33,3 - 4.9"x13.1"



L.NUBI LV  
2,5x33,3 - 1"x13.1"

## NUVOLE V



12,5x33,3  
4.9"x13.1"



NUVOLE V



LBN NUVOLE V  
1,5x33,3 - 0.6"x13.1"



L.NUVOLE V  
2x33,3 - 0.8"x13.1"



L.CONTRAILS V  
12,5x33,3 - 4.9"x13.1"



L.CIRRI V2  
5x33,3 - 2"x13.1"



L.CIRRI V1  
3x33,3 - 1.2"x13.1"



L.VENTO V MIX  
3x33,3 - 1.2"x13.1"

## NUVOLE R



12,5x33,3  
4.9"x13.1"



NUVOLE R



LBN NUVOLE R  
1,5x33,3 - 0.6"x13.1"



L.NUVOLE R  
2x33,3 - 0.8"x13.1"



L.CONTRAILS R  
12,5x33,3 - 4.9"x13.1"



L.CIRRI O2  
5x33,3 - 2"x13.1"



L.CIRRI O1  
3x33,3 - 1.2"x13.1"



L.NUBI R  
2,5x33,3 - 1"x13.1"

## NUVOLE W



12,5x33,3  
4.9"x13.1"



NUVOLE W

LBN NUVOLE W  
1,5x33,3 - 0.6"x13.1"

L.NUVOLE W  
2x33,3 - 0.8"x13.1"



LOTUS 3  
12,5x33,3 - 4.9"x13.1"

## NUVOLE G



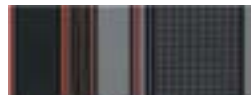
12,5x33,3  
4.9"x13.1"



NUVOLE G

LBN NUVOLE G  
1,5x33,3 - 0.6"x13.1"

L.NUVOLE G  
2x33,3 - 0.8"x13.1"



L.STRATI N2  
12,5x33,3 - 4.9"x13.1"



L.STRATI N1  
2x33,3 - 0.8"x13.1"

## NUVOLE N



12,5x33,3  
4.9"x13.1"



NUVOLE N

LBN NUVOLE N  
1,5x33,3 - 0.6"x13.1"

L.NUVOLE N  
2x33,3 - 0.8"x13.1"



L.CUMULI N2  
12,5x33,3 - 4.9"x13.1"



L.CUMULI N1  
5x33,3 - 2"x13.1"



L.NEMBI N  
3x33,3 - 1.2"x13.1"

## NUVOLE



W



N



G



N



B



O



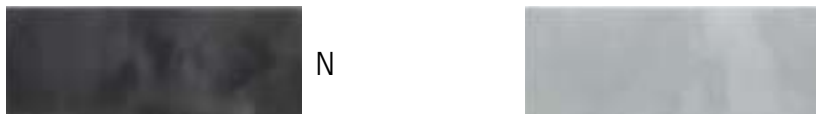
O



T



W



G



G



LV



B



V



W



R



B



T



V



T

## NUVOLE 33W



NUVOLE 33W  
PEI 4

### Rivestimenti abbinati

Coordinated wall tiles - Revêtements relatifs - Passende Wandfliesen - Revestimientos combinables



NUVOLE W



NUVOLE N



NUVOLE G



NUVOLE R

## NUVOLE 33G



NUVOLE 33G  
PEI 4



NUVOLE W



NUVOLE N



NUVOLE G



NUVOLE LV

## NUVOLE 33B



NUVOLE 33B  
PEI 4



NUVOLE B



NUVOLE O



NUVOLE T



NUVOLE V



## Cooperativa Ceramica d'Imola for the environment

Cooperativa Ceramica d'Imola knows that the environment is a common good to be safeguarded and protected. For this reason Cooperativa Ceramica d'Imola has always been committed to integrate production systems and activities with their territory as much as possible. This commitment has been recently recognised by the European Union, which chose the P.S.V. Project of Cooperativa Ceramica d'Imola as the research tool to be included in the Life Environment programme.

P.S.V. PROJECT OF COOPERATIVA CERAMICA D'IMOLA LIFE05 ENV/IT/00875

The P.S.V. PROJECT (Polishing Sludge Valorisation) of Cooperativa Ceramica d'Imola provides for the creation of an eco-friendly project for the valorisation of the waste materials derived from the processing of ceramic materials and similar products by means of high temperature mineralisation.

## Cooperativa Ceramica d'Imola: une position pour l'environnement

Consciente du fait que l'environnement est un patrimoine dont chacun de nous est responsable, Cooperativa Ceramica d'Imola a toujours œuvré dans le but de le sauvegarder, en faisant le maximum pour que ses usines de production et toutes ses activités productives intègrent le territoire sur lequel elles sont implantées. Cet engagement a été récemment récompensé par la Union Européenne qui a choisi le Projet P.S.V. (Polishing Sludge Valorisation) de Cooperativa Ceramica d'Imola comme instrument de recherche à harmoniser dans le cadre du Programme LIFE de la Commission européenne.

PROJET P.S.V. DE COOPERATIVA CERAMICA D'IMOLA LIFE05 ENV/IT/00875

Le Projet P.S.V. de Cooperativa Ceramica d'Imola prévoit la réalisation d'un modèle écologique visant à l'exploitation des déchets provenant de l'usinage des matières céramiques ainsi que des produits analogues, par un procédé de minéralisation à haute température.

## Cooperativa Ceramica d'Imola für das Ambiente

Die Cooperativa Ceramica d'Imola agiert mit dem Bewusstsein, dass die Umwelt ein gemeinsames zu schützendes und zu verteidigendes Gut ist und setzt sich deshalb seit jeher dafür ein, dass die Produktionsanlagen und die Produktionstätigkeiten so weit wie möglich in das Einsatzgebiet integriert werden. Der Einsatz in diese Richtung wurde kürzlich von der Europäischen Union ausgezeichnet, da das Projekt P.S.V. (Polishing Sludge Valorisation) der Cooperativa Ceramica d'Imola als Forschungskonzept ausgewählt wurde, das in das Programm "Life Ambiente" eingegliedert werden soll.

PROJEKT P.S.V. DER COOPERATIVA CERAMICA D'IMOLA LIFE05 ENV/IT/00875

Das Projekt P.S.V. (Polishing Sludge Valorisation) der Cooperativa Ceramica d'Imola beinhaltet die Realisierung eines Ökoprozesses für die Aufwertung der Nebenprodukte, die bei der Verarbeitung von Keramikmaterialien und anderen Produkten durch die Mineralisierung bei hoher Temperatur entstehen.

## Cooperativa Ceramica d'Imola para el medioambiente

Cooperativa Ceramica d'Imola, consciente de que el medioambiente es un bien común a proteger y defender, desde siempre se compromete a integrar lo más posible sus establecimientos industriales y actividades productivas en el territorio en el que se ubican. Este compromiso ha sido recientemente reconocido por la Unión Europea que eligió el proyecto P.S.V. de Cooperativa Ceramica d'Imola como medio de investigación bajo el marco del programa Life Medioambiente.

PROYECTO P.S.V. DE COOPERATIVA CERAMICA D'IMOLA LIFE05 ENV/IT/00875

El Proyecto P.S.V. (Polishing Sludge Valorisation) de Cooperativa Ceramica d'Imola contempla la realización de un proceso ecológico para aprovechar los finos procedentes de la producción de materiales cerámicos y similares mediante mineralización a elevada temperatura.



## Cooperativa Ceramica d'Imola per l'ambiente



COOPERATIVA  
CERAMICA  
D'IMOLA

Italiani dal 1874



**Progetto life**  
European Commission  
LIFE05 ENV / IT / 000875 P.S.V.

Cooperativa Ceramica d'Imola, consapevole che l'ambiente è un bene comune da tutelare e difendere, da sempre è impegnata affinché impianti produttivi ed attività produttive siano integrate il più possibile all'interno del territorio che le accoglie. L'impegno in questa direzione ha ottenuto il recente riconoscimento da parte dell'Unione Europea che ha scelto il progetto P.S.V. di Cooperativa Ceramica d'Imola come strumento di ricerca da inquadrare all'interno del programma Life Ambiente.

### Progetto P.S.V. di Cooperativa Ceramica d'Imola Life05 ENV/IT/00875

Il Progetto P.S.V. (Polishing Sludge Valorisation) di Cooperativa Ceramica d'Imola prevede la realizzazione di un processo ecologico per la valorizzazione dei reflui derivanti dalle lavorazioni dei materiali ceramici e affini tramite mineralizzazione ad elevata temperatura.



COOPERATIVA CERAMICA D'IMOLA

Via V. Veneto, 13 - 40026 Imola BO - Italia

Tel. +39 0542 601601 - Fax +39 0542 31749

[www.imolaceramica.it](http://www.imolaceramica.it) - [imola@imolaceramica.it](mailto:imola@imolaceramica.it)

designcollection