

vanity

vanity

32,5x97,7

rettificato / rectified / rectifié / rectificiert / rectificado / шлифованный

chantal - audrey - blanche - sophie - kim - gisele - scarlet - sharon - liz



02

vanity

32,5x97,7

rettificato / rectified / rectifié / rectifiziert / rectificado / шлифованный

blanche - gisele - mosaico gisele - fascia rainbow - pavimento metropol





06

vanity

32,5x97,7

rettificato / rectified / rectifié / rectifiziert / rectificado / шлифованный

chantal - scarlet - mosaico chantal - fascia flowers rosso - pavimento design





10

vanity

32,5x97,7

rettificato / rectified / rectifié / rectifiziert / rectificado / шлифованный

chantal - sophie - fascia flowers acqua - pavimento design



12

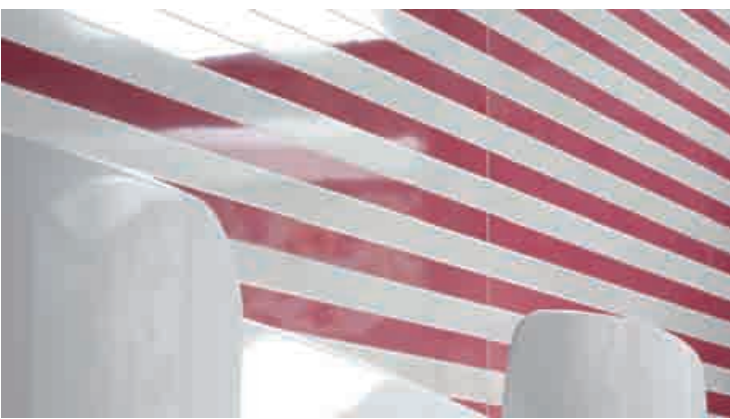
vanity

32,5x97,7

rettificato / rectified / rectifié / rectifiziert / rectificado / шлифованный

chantal - audrey - mosaico audrey - fascia flowers lilla - pavimento design



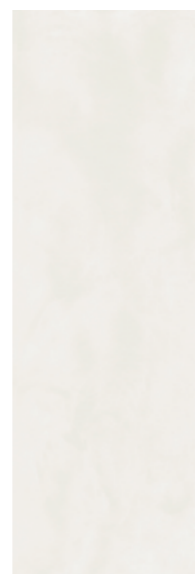
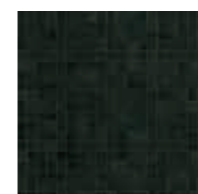
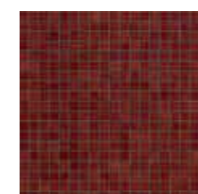








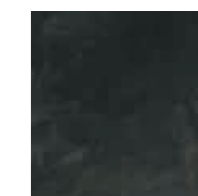


46117
CHANTAL 32,5x97,746398
AUDREY 32,5x97,746403
SOPHIE 32,5x97,746792
BLANCHE 32,5x97,746405
GISELE 32,5x97,746406
SCARLET 32,5x97,746435
LIZ 32,5x97,746402
SHARON 32,5x97,746401
KIM 32,5x97,747937 MOSAICO
CHANTAL 32,5x32,5
(361 TESSERE)47938 MOSAICO
AUDREY 32,5x32,5
(361 TESSERE)47939 MOSAICO
SOPHIE 32,5x32,5
(361 TESSERE)47942 MOSAICO
BLANCHE 32,5x32,5
(361 TESSERE)47940 MOSAICO
GISELE 32,5x32,5
(361 TESSERE)47941 MOSAICO
SCARLET 32,5x32,5
(361 TESSERE)47945 MOSAICO
LIZ 32,5x32,5
(361 TESSERE)47944 MOSAICO
SHARON 32,5x32,5
(361 TESSERE)47943 MOSAICO
KIM 32,5x32,5
(361 TESSERE)

47071 METROPOL 32,5x32,5



47070 DESIGN 32,5x32,5



47069 CITY 32,5x32,5



47163
FASCIA ANEMONE NOIR 32,5x97,7



47164
FASCIA ANEMONE IVOIRE 32,5x97,7



47167
FASCIA FLOWERS ROSSO 32,5x97,7



47165
FASCIA FLOWERS ACQUA 32,5x97,7



47168
FASCIA FLOWERS GIALLO 32,5x97,7



47166
FASCIA FLOWERS LILLA 32,5x97,7



47169
FASCIA GARDEN 32,5x97,7



48069
FASCIA RAINBOW 32,5x97,7



47175
FASCIA LINES
KIM 32,5x97,7



47176
FASCIA LINES
SHARON 32,5x97,7



47174
FASCIA LINES
LIZ 32,5x97,7



raccordo jolly serie completa / complete series /
série complète / Vollständige Serie / полная серия
1,5x32,5



47170
FASCIA LINES
CHANTAL 32,5x97,7



47171
FASCIA LINES
AUDREY 32,5x97,7



47172
FASCIA LINES
SCARLET 32,5x97,7



47173
FASCIA LINES
SOPHIE 32,5x97,7

NAXOS MOSAICO – POSA

IL MOSAICO CERAMICHE NAXOS È REALIZZATO SU UNA PELLICOLA, APPLICATA A LATO VISTA, CHE MANTIENE PRE-DISTANZIATE LE TESSERE, PROTEGGENDO LA LORO SUPERFICIE E FACILITANDONE LA POSA CON UNIFORMITÀ DELLE FUGHE ANCHE IN CASO DI PARETI CURVE.

CONSIGLI DI POSA

- LA SUPERFICIE DI FONDO DEVE ESSERE PLANARE E OMOGENEA
- UTILIZZARE UN COLLANTE ANTISCIVOLAMENTO PER RIVESTIMENTI CERAMICI
- POSARE IL FOGLIO ALLINEANDO LE FUGHE CON QUELLE DEL MOSAICO GIÀ POSATO E BATTENDOLO LIEVEMENTE PER AVERE LA PLANARITÀ DEL FONDO
- RIMUOVERE LA PELLICOLA SOLO DOPO CHE LA COLLA HA FATTO PRESA
- RIMUOVERE EVENTUALI RESIDUI DI COLLA CON DETERGENTI INDICATI DAL PRODUTTORE
- STUCCARE A FILO TESSERA E RIPULIRE ACCURATAMENTE.

MOSAÏQUE NAXOS – POSE

LA MOSAÏQUE DE NAXOS CERAMICHE EST RÉALISÉE SUR UN FILM QUI SE RETROUVE SUR LE CÔTÉ VISIBLE DE LA MOSAÏQUE, CE QUI PERMET DE MAINTENIR LES TESSELLES À BONNE DISTANCE L'UNE DE L'AUTRE, DE PROTÉGER LEUR SURFACE, DE FACILITER LEUR POSE ET D'OBTENIR DES JOINTS UNIFORMES, MÊME SI LES MURS SONT ARRONDIS.

CONSEILS POUR LA POSE

- LA SURFACE DE FOND DOIT ÊTRE UNIFORME ET RÉGULIÈRE
- UTILISER UN ADHÉSIF SPÉCIAL ANTIGLISSE POUR REVÊTEMENTS CÉRAMIQUES
- POSER LE FILM EN ALIGNANT LES JOINTS SUR CEUX DE LA MOSAÏQUE DÉJÀ EN PLACE ET EN DONNANT QUELQUES COUPS LÉGERS POUR QUE LE FOND SOIT BIEN HORIZONTAL
- RETIRER LE FILM UNIQUEMENT QUAND LA COLLE EST DÉJÀ PRISE
- ÉLIMINER TOUTS LES RÉSIDUS DE COLLE À L'AIDE DES DÉTERGENTS INDICÉS PAR LE FABRICANT
- JOINTOYER JUSQU'AU RAS DES TESSELLES ET NETTOYER AVEC SOIN.

NAXOS MOSAICO – COLOCACIÓN

EL MOSAICO DE CERAMICHE NAXOS SE REALIZA SOBRE UNA PELÍCULA, APLICADA EN EL LADO A LA VISTA, QUE MANTIENE LAS TESELAS A UNA DISTANCIA PREVENTIVA, PROTEGE SU SUPERFICIE Y FACILITA SU COLOCACIÓN UNIFORMANDO LAS JUNTAS, INCLUSO EN PAREDES CURVADAS.

CONSEJOS DE COLOCACIÓN

- LA SUPERFICIE DE FONDO DEBE DE SER PLANA Y HOMOGÉNEA
- UTILIZAR UN ADHESIVO ANTIDESLIZAMIENTO PARA REVESTIMIENTOS CERÁMICOS
- COLOCAR LA HOJA ALINEANDO LAS JUNTAS CON LAS DEL MOSAICO YA COLOCADO Y GOLPEAR LIGERAMENTE PARA OBTENER UN FONDO PLANO
- RETIRAR LA PELÍCULA SÓLO CUANDO LA COLA HAYA FRAGUADO
- RETIRAR LOS RESIDUOS DE LA COLA CON DETERGENTES RECOMENDADOS POR EL FABRICANTE
- REJUNTAR A RAS DE LA TESELA Y LIMPIAR DETENIDAMENTE.

NAXOS MOSAIC - INSTALLATION

THE MOSAIC BY CERAMICHE NAXOS IS PREPARED WITH A FILM APPLIED ON THE UPPER SIDE, KEEPING THE TESSERAE PRE-SPACED, PROTECTING THEIR SURFACE AND MAKING THE INSTALLATION EASIER WITH EVEN JOINTS ALSO ON CURVED WALLS.

INSTALLATION SUGGESTIONS

- THE SUBSTRATE MUST BE FLAT AND HOMOGENEOUS.
- USE AN ANTI-SLIP ADHESIVE FOR CERAMIC WALL TILES.
- LAY THE SHEET ALIGNING THE JOINTS WITH THOSE OF THE ALREADY INSTALLED MOSAIC AND BEATING IT LIGHTLY TO GET A FLAT PLANE.
- REMOVE THE FILM ONLY AFTER THE ADHESIVE HAS SET.
- REMOVE POSSIBLE ADHESIVE RESIDUES WITH DETERGENTS RECOMMENDED BY THE MANUFACTURER.
- GROUT FLUSH WITH THE TESSERAE AND CLEAN CAREFULLY.

NAXOS MOSAIK – VERLEGEN

MOSAIK VON CERAMICHE NAXOS WIRD MIT DER GUTSEITE AUF EINER FOLIE VERKLEBT, DAMIT DIE EINZELNEN STEINE IMMER DEN GENAU GLEICHEN ABSTAND VONEINANDER WAHREN UND DEREN OBERFLÄCHE GESCHÜTZT WIRD. DAS VERLEGEN WIRD AUCH BEI GEWÖLBTEN WÄNDEN STARK VEREINFACHT UND DIE FUGEN BLEIBEN GRADLINIG.

VERLEGEHINWEISE

- DIE VERLEGUNGSUNTERLAGE MUSS EBEN SEIN UND DARF KEINE UNREGELMÄSSIGKEITEN AUFWEISEN
- EINEN ABRÜTSCHFESTEN KLEBSTOFF FÜR KERAMISCHE FLIESEN BENUTZEN
- BEIM ANBRINGEN DER FOLIE DARAUFGAHTEN, DASS DIE KANTEN ZU DEN FUGEN DES BEREITS VERLEGTE MOSAIKS AUSGERICHTET SIND. LEICHT ANKLOPFEN, DAMIT DER UNTERGRUND EBENFLÄCHIG WIRD
- ERST WENN DIE STEINE FEST AM KLEBSTOFF HAFTEN, KANN DIE FOLIE ENTFERNT WERDEN
- EVENTUELLE KLEBSTOFFRÜCKSTÄNDE KÖNNEN MIT VOM HERSTELLER EMPFOHLENE REINIGUNGSMITTELN ENTFERNT WERDEN
- DIE MOSAIKSTEINE VERFUGEN UND DIE FLÄCHE SORGFÄLTIG REINIGEN.

МОЗАИКА NAXOS – УКЛАДКА

КЕРАМИЧЕСКАЯ МОЗАИКА NAXOS ВЫПОЛНЕНА НА ПЛЕНКЕ, НАНЕСЕННОЙ С ВИДНОЙ СТОРОНЫ, КОТОРАЯ ПОДДЕРЖИВАЕТ ЧИПСЫ МОЗАИКИ НА ОПРЕДЕЛЕННОМ РАССТОЯНИИ МЕЖДУ СОБОЙ, ЗАЩИЩАЯ ИХ ПОВЕРХНОСТЬ И ОБЛЕГЧАЯ УКЛАДКУ РАВНОМЕРНЫМИ ШВАМИ ДАЖЕ НА НЕРОВНЫХ СТЕНАХ.

РЕКОМЕНДАЦИИ ПО УКЛАДКЕ

- ПОВЕРХНОСТЬ ОСНОВЫ ДОЛЖНА БЫТЬ ПЛОСКОЙ И РАВНОМЕРНОЙ
- ИСПОЛЬЗОВАТЬ КЛЕЙ, ЗАЩИЩАЮЩИЙ ОТ СКОЛЬЖЕНИЯ ДЛЯ КЕРАМИЧЕСКИХ ПОВЕРХНОСТЕЙ
- ВЫПОЛНЯТЬ УКЛАДКУ ЛИСТА, ВЫРАВНИВАЯ ШВЫ ОТНОСИТЕЛЬНО УЖЕ УЛОЖЕННОЙ МОЗАИКИ, СЛЕГКА ПОСТУКИВАЯ ДЛЯ ОБЕСПЕЧЕНИЯ ПЛОСКОГО ПРИЛЕГАНИЯ К ОСНОВАНИЮ.
- УДАЛИТЬ ПЛЕНКУ ТОЛЬКО ПОСЛЕ СХВАТЫВАНИЯ КЛЕЯ
- УДАЛЯТЬ ОСТАТКИ КЛЕЯ МОЮЩИМИ СРЕДСТВАМИ, РЕКОМЕНДОВАННЫМИ ПРОИЗВОДИТЕЛЕМ
- ЗАМАЗАТЬ ШВЫ МЕЖДУ ЧИПСАМИ И АККУРАТНО ИХ ПОДЧИСТИТЬ.